

共通仕様 (SPECIFICATIONS)

抵抗値精度 : - 5% ~ + 10%
RESISTANCE PRECISION

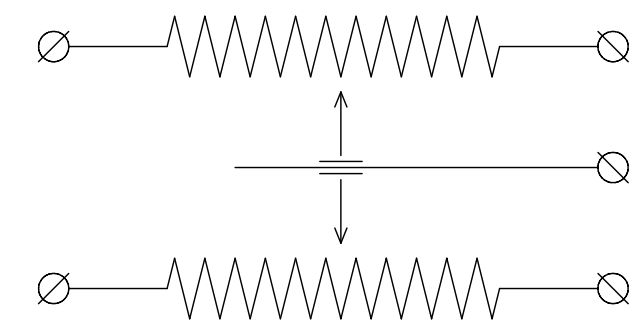
温度上昇 : 抵抗体 180K以下
TEMPERATURE RISE RESISTOR LESS THAN 180K

耐電圧 : 定格電流 × 最大抵抗 500Vのもの AC1500V1分間
DIELECTRIC STRENGTH RATED CURRENT × MAX. RESISTANCE 500V AC1500V1MIN
: 定格電流 × 最大抵抗 > 500Vのもの AC2000V1分間
RATED CURRENT × MAX. RESISTANCE > 500V AC2000V1MIN

絶縁抵抗 : DC500Vメガにて10M 以上
INSULATION RESISTANCE MORE THAN 10M (BY DC 500V MEGGER)

塗装色 : マンセル5Y7/1
PAINTING COLOR MUNSELL

結線図 (CONNECTION DIAGRAM)



各仕様 (SPECIFICATIONS)

TYPE 型式 容量 CAPACITY	DW-1	DW-2	DW-3	DW-4	DW-5	DW-6	DW-7	DW-8	DW-9	DW-10	DW-11	番号 No	
	ワット(W)	120W	180W	240W	360W	480W	720W	960W	1400W	1800W	2700W		4000W
番号 No	定格電流(A)	抵抗()	抵抗()	抵抗()	抵抗()	抵抗()	抵抗()	抵抗()	抵抗()	抵抗()	抵抗()	番号 No	
1	0.2/0.4	3000/750	4520/1130	6000/1500	9000/2250	12000/3000	18000/4500	24000/6000	35200/8800	- - -	- - -	1	
2	0.4/0.8	752/188	1120/280	1500/375	2280/570	3000/750	4520/1130	6000/1500	8800/2200	11200/2800	17000/4250	25200/6300	2
3	0.6/1.2	340/85	500/125	660/165	1000/250	1340/335	2000/500	2680/670	3800/950	5000/1250	7520/1880	11200/2800	3
4	0.8/1.6	188/47	280/70	380/95	560/140	752/188	1120/280	1500/375	2200/550	2800/700	4200/1050	6200/1550	4
5	1.0/2.0	120/30	180/45	240/60	360/90	480/120	720/180	960/240	1400/350	1800/450	2680/670	4000/1000	5
6	1.2/2.4	84/21	126/31.5	168/42	252/63	340/85	500/125	660/165	960/240	1260/315	1880/470	2800/700	6
7	1.5/3.0	54/13.5	80/20	108/27	160/40	216/54	320/80	428/107	620/155	800/200	1200/300	1780/445	7
8	2.0/4.0	30/7.5	45.2/11.3	60/15	90/22.5	120/30	180/45	240/60	352/88	452/113	680/170	1000/250	8
9	2.5/5.0	19.2/4.8	28.8/7.2	38/9.5	58/14.5	76/19	116/29	156/39	228/57	288/72	428/107	640/160	9
10	3.0/6.0	13.4/3.35	20/5	26.8/6.7	40/10	54/13.5	80/20	108/27	156/39	200/50	300/75	444/111	10
11	4.0/8.0	7.52/1.88	11.2/2.8	15/3.75	22.8/5.7	30/7.5	45.2/11.3	60/15	88/22	112/28	168/42	252/63	11
12	5.0/10.0	4.8/1.2	7.2/1.8	9.6/2.4	14.4/3.6	19.2/4.8	28.8/7.2	38/9.5	56/14	72/18	108/27	160/40	12
13	6.0/12.0	3.4/0.85	5/1.25	6.6/1.65	10/2.5	13.4/3.35	20/5	26.8/6.7	38/9.5	50/12.5	75.2/18.8	112/28	13
14	8.0/16.0	1.88/0.47	2.8/0.7	3.8/0.95	5.6/1.4	7.52/1.88	11.2/2.8	15/3.75	22/5.5	28/7	42/10.5	62/15.5	14
15	10.0/20.0	1.2/0.3	1.8/0.45	2.4/0.6	3.6/0.9	4.8/1.2	7.2/1.8	9.6/2.4	14/3.5	18/4.5	26.8/6.7	40/10	15
16	12.5/25.0	0.76/0.19	1.16/0.29	1.56/0.39	2.32/0.58	3.08/0.77	4.6/1.15	6.2/1.55	9/2.25	11.6/2.9	17.2/4.3	25.2/6.3	16
17	15.0/30.0	- - -	- - -	- - -	- - -	2.16/0.54	3.2/0.8	4.28/1.07	6.2/1.55	8/2	12/3	17.8/4.45	17
18	20.0/40.0	- - -	- - -	- - -	- - -	1.2/0.3	1.8/0.45	2.4/0.6	3.52/0.88	4.52/1.13	6.8/1.7	10/2.5	18

寸法図 (DIMENSION)

型式 TYPE	A	B	C	D	E	重量Kg
DW-1	133	132	195	222	104	1.8
DW-2	133	132	240	267	104	2.1
DW-3	133	132	330	357	104	2.9
DW-4	133	132	430	457	104	3.7
DW-5	164	153	469	498	125	5.5
DW-6	164	153	589	618	125	7.5
DW-7	200	183	682	708	160	12.3
DW-8	200	183	752	778	160	15.0
DW-9	330	266	706	760	270	22.0
DW-10	330	266	1056	1110	270	48.0
DW-11	504	380	1112	1132	420	90.0

			承認 APPROVE	検図 CHECKED	設計 DRAWN	第三角法 3RD ANGLE PROJECTION		図面名称 TITLE		
					2017.05.10	尺度 SCALE	/	単位 UNITS	m/m	摺動抵抗器 双芯 (DW-*) 仕様・外形
					河見	山菱電機株式会社 Yabishi Electric Co., Ltd.		図面番号 DWG. NO.		
								M - 20734		

設
機
板金
組
前
資
名
銅
ト
ス
抵
印