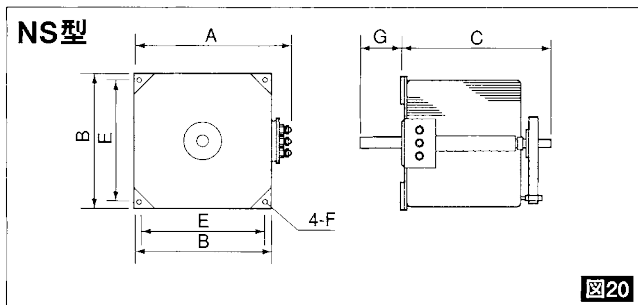
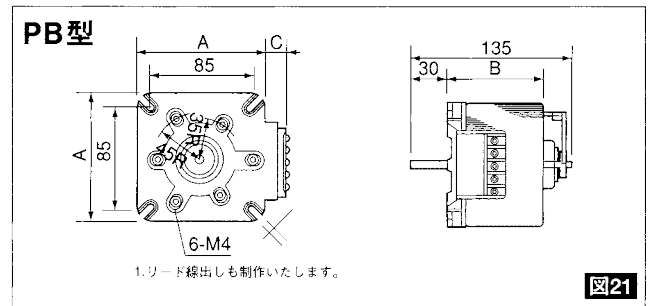
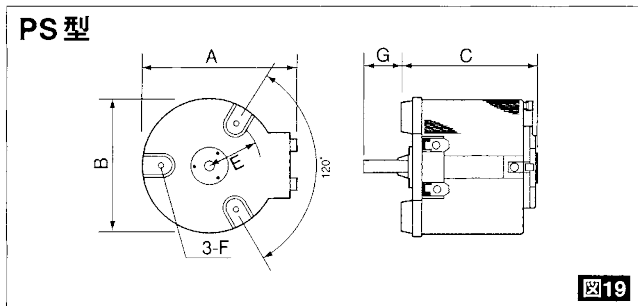


機器取付型ボルトスライダー (ケースなし)

単相用

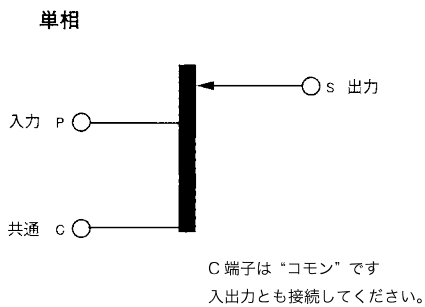


外観図

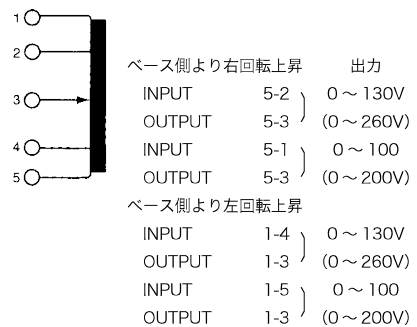


● ツマミ / 目盛板付属

結線図



● PS、NS型結線



● PB型結線

機器取付型ボルトスライダ (ケースなし)

仕様

PS・NS型

仕様	型式	PS-130-1	PS-130-5	NS-130-5	NS-130-10	NS-130-15
相数		単相2線				
出力	出力電圧 (V)	0-130	0-130	0-130	0-130	0-130
	分解能 (V)	0.3	0.6	0.6	0.5	0.7
	電圧変動率	5%以下 (出力電圧最大時)				
	最大電流 (A)	1	5	5	10	15
	最大容量 (kVA)	0.1	0.5	0.5	1	1.5
	定格時間	4時間				
入力	入力電圧 (V)	100	100	100	100	100
	入力周波数	50/60Hz				
環境	使用周囲温度	0~40°C				
	使用周囲湿度	35~85%RH				
	温度上昇	コイル55K以下、鉄芯45K以下				
	冷却方式	自冷式				
	発熱量 (kcal/h)	4	21	21	43	64
外形	A mm	87	113	145	180	180
	B mm	72	97	115	145	145
	C mm	75	105	100	110	120
	E mm	R26	R35	95	120	120
	F mm	M4	M5	φ 6	φ 7	φ 7
	G mm	18	20	40	55	55
	シャフト径 (φ)	6	10	10	8	8
端子サイズ	半田			M4		
質量 kg	1.0	3.0	3.0	4.5	6.0	
外観図	19			20		

仕様	型式	NS-130-20	NS-130-30	PS-260-1	NS-260-5	NS-260-10
相数		単相2線				
出力	出力電圧 (V)	0-130	0-130	0-260	0-260	0-260
	分解能 (V)	0.6	0.7	0.6	0.7	0.7
	電圧変動率	5%以下 (出力電圧最大時)				
	最大電流 (A)	20	30	1	5	10
	最大容量 (kVA)	2	3	0.2	1	2
	定格時間	4時間				
入力	入力電圧 (V)	100	100	200	200	200
	入力周波数	50/60Hz				
環境	使用周囲温度	0~40°C				
	使用周囲湿度	35~85%RH				
	温度上昇	コイル55K以下、鉄芯45K以下				
	冷却方式	自冷式				
	発熱量 (kcal/h)	86	129	8	43	86
外形	A mm	225	225	113	180	255
	B mm	190	220	97	145	220
	C mm	140	150	105	125	150
	E mm	160	190	R35	120	190
	F mm	φ 9	φ 9	M5	φ 7	φ 9
	G mm	55	55	20	55	55
	シャフト径 (φ)	15	15	10	8	15
端子サイズ	M6			半田	M4	M6
質量 kg	11.0	14.0	2.5	6.0	14.0	
外観図	20			19	20	

機器取付型ボルトスライダー (ケースなし)

仕様

仕様	型式	PB-130-3	PB-130-5	PB-260-1	PB-260-2	PB-260-2.5
相数		単相2線				
出力	出力電圧 (V)	0-130	0-130	0-260	0-260	0-260
	分解能 (V)	0.4	0.6	0.6	0.6	0.6
	電圧変動率	5%以下 (出力電圧最大時)				
	最大電流 (A)	3	5	1	2	2.5
	最大容量 (kVA)	0.3	0.5	0.2	0.4	0.5
	定格時間	4時間				
入力	入力電圧 (V)	100	100	200	200	200
	入力周波数	50/60Hz				
環境	使用周囲温度	0~40°C				
	使用周囲湿度	35~85%RH				
	温度上昇	コイル55K以下、鉄芯45K以下				
	冷却方式	自冷式				
	発熱量 (kcal/h)	13	21	17	17	18
外形	A mm	105	105	105	105	105
	B mm	66	81	81	81	81
	C mm	17	17	17	17	17
観	シャフト径 (φ)	6	6	6	6	6
	端子サイズ	M4				
	質量 kg	2.5	3.0	2.5	3.0	3.0
	外観図	21				

機器取付型ボルトスライダー (ケースなし)

三相用

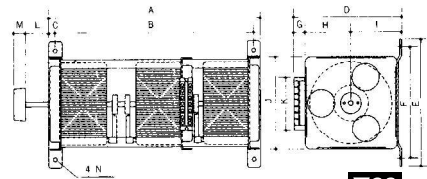
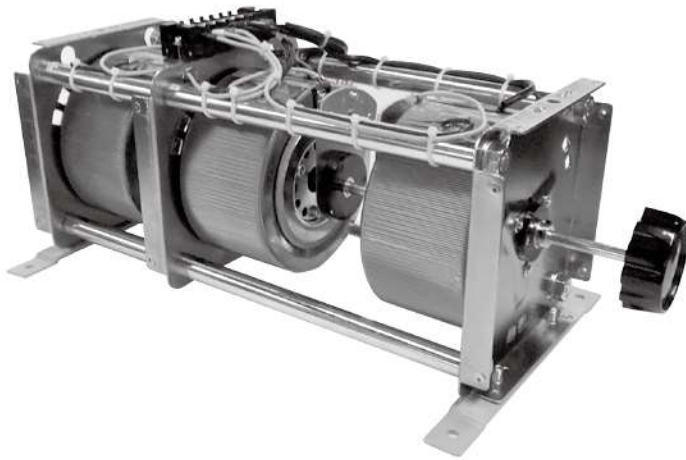
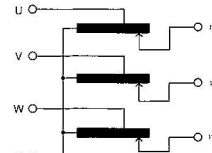


図23



端子配列 $\begin{matrix} U & V & W & N \\ \hline U' & V' & W' & N' \end{matrix}$
 入力側 出力側

S3P-240-3H~30H (Y結線)

N端子はアースに接続しないでください。

●ツマミ/目盛板付属

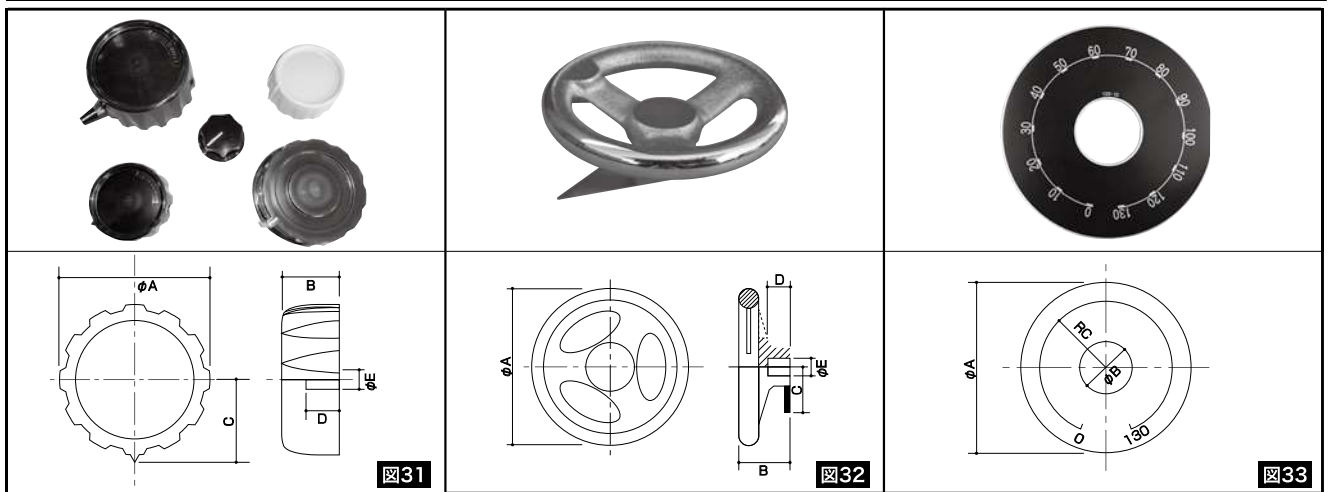
入力電圧 三相 200V 出力電圧 三相 0 ~ 240V

仕様	型式	S3P-240-5H	S3P-240-10H	S3P-240-15H	S3P-240-20H	S3P-240-30H
相数		三相 4線※				
出力	出力電圧 (V)	0 ~ 240V				
	分解能 (V)	0.7	0.9	1.1	1.1	1.3
	電圧変動率	5%以下 (出力電圧最大時)				
	最大電流 (A)	5	10	15	20	30
	最大容量 (kVA)	1.73	3.5	5.2	6.9	10.4
定格時間	4時間					
入力	入力電圧 (V)	200V				
	入力周波数	50/60Hz				
環境	使用周囲温度	0~40°C				
	使用周囲湿度	35~85%RH				
	温度上昇	コイル55K以下、鉄芯45K以下				
	冷却方式	自冷式				
発熱量 (kcal/h)	74	149	224	298	449	
外形寸法	A mm	349	413	413	477	477
	B mm	324	388	388	435	435
	C mm	12.5	12.5	12.5	15	15
	D mm	177	207	207	277	317
	E mm	205	236	236	280	320
	F mm	175	205	205	250	290
	G mm	26	26	26	30	30
	H mm	70	85	85	114.5	134.5
	I mm	79	95	95	132.5	152.5
	J mm	140	170	170	227	267
	K mm	97	97	97	124	124
	L mm	50	50	50	50	50
	M mm	23	23	23	33	33
	N mm	φ 7	φ 7	φ 7	φ 8.5	φ 8.5
シャフト径 (φ)	φ 8	φ 8	φ 8	φ 15	φ 15	
端子サイズ	M3.5			M4		
質量 kg	13	21	25	40	55	
外觀図	Y-24	Y-24	Y-24	Y-24	Y-24	

※三相 3線でも使用可

ボルトスライダー用部品

外観図



付属品

ツマミ型式	製品型式	シャフト径	目盛板型式
SA-134	PS-130-1	6	S-13-1052
SA-135-6	PB-130-3 PB-130-5	6	N-10 (10等分目盛)
	PB-260-1 PB-260-2 PB-260-2.5		
SA-135-V	V-130-5(B)	6	V-13
	V-260-2.5(B)		V-26
SA-135-8	S3P-240-5(B)	8	S-24-1C
	S3P-240-10(B) S3P-240-15(B)		S-24-2C
SA-135-10	PS-130-5 NS-130-5	10	S-13-1045
	PS-260-1		S-26-1045
SA-136-8	S-130-10(B) S-130-15(B) NS-130-10 NS-130-15	8	130-10
	S-260-5(B) NS-260-5		260-3
SA-136-15	S-130-20(B) S-130-30(B) NS-130-20 NS-130-30	15	130-20
	S-260-10(B) NS-260-10		260-10
T-5	S-130-40(B) S-130-50(B) S-130-60(B) S-130-80(B)	15	130-60
	S-260-15(B) S-260-20(B) S-260-30(B) S-260-40(B)		260-15
	S3P-240-20(B)		S-24-3C
	S3P-240-30(B)		S-24-4C
朝顔ハンドル	S-130-100(B) S-130-150(B)	15	130-60
	S-260-60(B) S-260-80(B)		260-15
	S3P-240-45(B)		S-24-4C

ツマミ

型式	外観 図番	寸法 (mm)					色
		A	B	C	D	E	
SA-134	図-31	39.5	18.5	20	15	6.1	黒
SA-135-6	//	60	23	32	18	6.1	黒
SA-135-V	//	60	23	32	18	6.1	灰
SA-135-8	//	60	23	32	18	8.1	黒
SA-135-10	//	60	23	32	18	10.1	黒
SA-136-8	//	80	28	43	21	8.1	黒
SA-136-15	//	80	28	43	21	15.2	黒
T-5	//	85	33	63	26	15.2	黒
朝顔ハンドル	図-32	125	46	66	22	15.2	メッキ

目盛板

型式 (外観図番 図-33)	目盛	A	B	C	取付方法	
N-10	O-10	98	40	33	ビス止め	
S-13-1052	O-130	72	25	24	シール式	
V-13		88	36	33		
S-13-1045		98	40	33		
130-10		135	40	48		
130-20		151	40	48		
130-60		182	48	69		
S-26-1045		98	40	33		
V-26		88	36	33		
260-3		O-260	135	40		48
260-10			151	40		48
260-15	182		48	69		
S-24-1C	98		40	36		
S-24-2C	O-240	118	40	40		
S-24-3C		151	48	64		
S-24-4C		182	48	69		